

UNBOUND



WE IGNITE THE **ACTIONSPO RTS** COMMUNITY
TO EXPERIENCE REAL FREEDOM.

DIE ERGEBNISSE DIESES
REPORTS BASIEREN
AUF EINER QUANTITATIV
UND QUALITATIV
DURCHFÜHRTEN
UMFRAGE AUS DEM JAHR
2025 MIT ÜBER

100 TEILNEHMENDEN DER
UNBOUND COMMUNITY.

WIR STELLEN DIR DEN
REVIEW GERNE ZUR
VERFÜGUNG. SCHREIBE
DAFÜR BITTE EINE E-MAIL
AN INFO@LIVEUNBOUND.DE

Was bleibt von Momenten und Begegnungen im Actionsport?

Welche Spuren hinterlässt UNBOUND – und wie prägt Gott diese Bewegung?

Dieser Report führt hinter die Kulissen von UNBOUND, einer Actionsport-Gemeinschaft, in der Glaube und Sport zusammengehören. Er zeigt, wo Wirkung entsteht: im Alltag junger Menschen, in Beziehungen und Entscheidungen, in neuem Mut und in tiefgehenden Veränderungen.

Er erzählt von geistlichem Wachstum fernab von Perfektion, von Verantwortung, die Menschen wachsen lässt, und von einer Gemeinschaft, in der Menschen echt sein dürfen – ohne Druck. Gemeinsame Erlebnisse geben Tiefe; Entwicklung geschieht durch Begleitung und Reflexion.

Der Report blickt ehrlich hin: Wachstum braucht Klarheit, Orientierung und nachhaltige Begleitung.

Der UNBOUND Report zeigt,

- was wirkt **[FOOTPRINTS]**,
- warum es wirkt **[DRIVERS]** und
- wo Entwicklung nötig ist **[GROWTH AREAS]**.

Er macht sichtbar, wie Vertrauen, Einladung, Vorbilder und gelebter Glaube Türen öffnen – und wo klare Rollen, Kommunikation und Begleitung helfen, die Bewegung weiterzuentwickeln.

Dieser Report lädt zum Verstehen, Mitdenken und Weitergehen ein – für alle, die Wirkung bewusst und verantwortungsvoll gestalten wollen.

Wir laden dich ein, tiefer einzutauchen: in Zeugnisse, Erkenntnisse und Perspektiven, die UNBOUND weiterbewegen.

Im Vertrauen darauf, dass Gott diese Bewegung führt und Menschen in Jesus echte Freiheit erleben.

Danke, dass ihr diese Reise mit uns geht.
We live unbound.

Euer UNBOUND Leadership Team

FOOTPRINT FOOTPRINT



UNBOUND hinterlässt Spuren im Leben von Menschen – echte, sichtbare und oft tiefgehende Veränderungen. In diesem Abschnitt geht es darum, welche Wirkung UNBOUND entfaltet: wie Glaube, Gemeinschaft, Verantwortung und Actionssport das Leben von jungen Menschen prägen und verwandeln.

**WE IGNITE THE ACTION
SPORTS COMMUNITY
TO EXPERIENCE
REAL FREEDOM.**

Footprint 1 – Geistliches Wachstum im Alltag

UNBOUND hilft Menschen, Glauben natürlich und alltagsnah zu leben. Durch Beziehungen und authentische Vorbilder entdecken viele, dass Glauben nicht aus Perfektion besteht, sondern aus echtem Unterwegssein im Leben. Diese Form des Glaubens wirkt befreiend und nahbar.

»Ich habe zum ersten mal erlebt, wie man den Glauben im Alltag lebt – nicht nur in einer Stillen Zeit, sondern beim Biken oder Kochen.«
[TEAM BIKE]

Footprint 2 – Persönlichkeitsentwicklung & Selbstwirksamkeit

Verantwortung übernehmen und sich ausprobieren – das prägt viele junge Erwachsene bei UNBOUND. Der Vertrauensvorschuss stärkt Mut, Selbstbewusstsein und Reife. Menschen erleben, dass sie wachsen können, weil ihnen etwas zugetraut wird.

»Ich habe gemerkt: Ich kann mehr, als ich dachte.« [TEAM CLIMB]

Footprint 3 – Ganzheitliche Verbindung von Sport, Glaube & Gemeinschaft

UNBOUND schafft Räume, in denen Sport, Beziehungen und Glaube auf natürliche Weise zusammenkommen. Diese Einheit macht Glauben erfahrbar und authentisch – mitten in der Lebenswelt junger Menschen.

»UNBOUND verbindet alles, was mir wichtig ist: Glaube, Bewegung und Freundschaft.« [TEAM SNOW]

Footprint 4 – Veränderung durch Beziehung & Vorbilder

Tiefe Wirkung entsteht vor allem durch echte Beziehungen und Menschen, die ihren Glauben sichtbar, ehrlich und unperfekt leben. Begegnungen und Gespräche prägen oft langfristig.

»Die besten Gespräche hatte ich abends am Feuer – ehrlich, tief und voller Hoffnung.« [TEAM BIKE]

Footprint 5 – Mut zur Sichtbarkeit des Glaubens

Viele werden mutiger, ihren Glauben im Alltag zu leben – nicht aus Pflicht, sondern aus innerer Überzeugung und Ermutigung durch die Gemeinschaft.

»Früher habe ich meinen Glauben eher versteckt – jetzt gehört er zu mir.« [TEAM SURF]

Footprint 6 – Multiplikation & Engagement

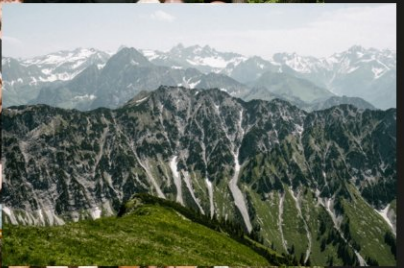
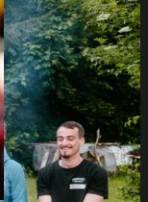
UNBOUND erzeugt Beteiligung statt Konsum. Menschen starten neue Gruppen, Formate oder begleiten andere weiter. Die Bewegung wächst organisch durch Beziehungen.

»Ich bin mitgefahren – und ein Jahr später hatten wir unser eigenes Format in der Region.« (TEAM BIKE)

Footprint 7 – Berufung & Lebensausrichtung

Für manche wird UNBOUND zu einem Wendepunkt im Leben: Prioritäten klären sich, neue Wege entstehen, Berufung wird sichtbar.

»Ich habe Gott gefragt, wo es hingehen soll – und zum ersten Mal das Gefühl gehabt, eine Antwort zu bekommen.« (TEAM SURF)





DRIVERS DRIVERS

UNBOUND wirkt nicht zufällig, sondern wird durch bestimmte Faktoren bewegt und getragen. In diesem Abschnitt geht es darum, welche Haltungen, Beziehungen und Bewegungsprinzipien die Türen öffnen, Vertrauen schaffen und Wachstum natürlich entstehen lassen.

**WE IGNITE THE ACTION
SPORTS COMMUNITY
TO EXPERIENCE
REAL FREEDOM.**

Driver 1 – Beziehung & Einladung

Fast alles beginnt mit einer persönlichen Einladung. Diese Zugewandtheit schafft Vertrauen und senkt Hürden – ein Kernfaktor für Wirkung und Teilhabe.

»Ich wurde einfach gefragt, ob ich mitkomme – ohne Erwartungen. Das hat alles verändert.« [TEAM SNOW]

Driver 2 – Verantwortung & Vertrauen

Menschen bekommen früh Verantwortung – nicht, weil sie perfekt sind, sondern weil ihnen vertraut wird. Das fördert Wachstum und Selbstbewusstsein.

»Ich durfte leiten, obwohl ich nicht perfekt war.« [TEAM BIKE]

Driver 3 – Vorbilder & gelebter Glaube

Der Glaube wird bei UNBOUND vor allem durch Vorbilder vermittelt. Haltung, Echtheit und Lebensweise wirken stärker als Inhalte oder Methoden.

»Ich habe einfach zugeschaut, wie mein Leiter seinen Glauben lebt – das hat mehr gesagt als jeder Input.« [TEAM BIKE]

Driver 4 – Bewegung & Flexibilität

UNBOUND ist eine Bewegung, keine starre Organisation. Diese Flexibilität fördert Eigeninitiative, Kreativität und schnelle Umsetzung von Ideen.

»Man kann einfach loslegen, ohne erst durch mehrere Gremien zu müssen.« [TEAM BIKE]

Driver 5 – Gebetskultur & geistliche Ausrichtung

Eine stille, aber tragende Grundlage: Entscheidungen, Planung und Gemeinschaft sind von Gebet und Ausrichtung geprägt – ohne religiöse Überhöhung.

»Ich habe zum ersten Mal erlebt, dass Leitung auf Gebet basiert – nicht nur auf Strategie.« [TEAM SURF]

Driver 6 – Lebensnahe Sprache & Anschlussfähigkeit

UNBOUND spricht in einer verständlichen, authentischen Sprache, die Menschen ernst nimmt und nicht ausschließt. Dadurch entsteht Zugang zu Glauben ohne Hürden.

»Ich habe mich zum ersten Mal verstanden gefühlt – obwohl es um Glauben ging.« [TEAM SNOW]



GROWTH AREAS

UNBOUND wächst – und bleibt gleichzeitig in Entwicklung. In diesem Abschnitt geht es darum, wo diese Bewegung weiter reifen kann: dort, wo Klarheit, Begleitung oder Strukturen helfen können, das Potenzial der Bewegung noch besser zu entfalten.

**WE IGNITE THE ACTION
SPORTS COMMUNITY
TO EXPERIENCE
REAL FREEDOM.**

GROWTH AREA 1 **– STRUKTURELLE KLARHEIT & ROLLEN**

Die Bewegung wächst – damit steigt der Bedarf nach klareren Rollen, Abläufen und Verantwortlichkeiten, ohne die Flexibilität zu verlieren.

»Ich wusste lange nicht, wer eigentlich entscheidet – oder wen ich fragen kann.« [Team Climb]

Growth Area 2 – Zielgruppen & Fokus

UNBOUND ist offen – aber dadurch manchmal schwer einzuordnen. Klärere Zielgruppen und Erwartungen würden Orientierung schaffen.

»Man verliert sich, wenn man allen alles sein will. [Team Snow]

Growth Area 3 – Nachhaltige Begleitung nach Events

Starke Erlebnisse bleiben oft ohne Anschluss. Viele wünschen sich vertiefende Begleitung, regionale Gruppen oder Mentoring.

»Nach dem Camp war ich motiviert – aber allein.« [Team Surf]

Growth Area 4 – Leitung & Begleitung der Leitenden

Leitende wünschen sich mehr Unterstützung, Austausch und sichtbare Verantwortungsstrukturen.

»Ich habe Verantwortung übernommen – aber mich oft allein gefühlt.« [Team Bike]

Growth Area 5 – Kommunikation & Außenwirkung

Werte und Vision sind stark, aber schwer zu erklären. Die Bewegung braucht ein klareres, wiedererkennbares Profil nach außen.

»Ich finde UNBOUND großartig – aber ich kann es kaum erklären.« [Team Snow]

Growth Area 6 – Wirkung sichtbar machen

Die Wirkung ist groß, aber wird kaum systematisch dokumentiert. Eine einfache Ergebniskultur könnte helfen, Lernen und Kommunikation zu stärken.

»Wir spüren die Wirkung – aber wie zeigen wir sie?« [Team Bike]

ALL GLORY TO GOD

@we_live_unbound

www.liveunbound.de

info@liveunbound.de

UNBOUND gehört zu SRS e.V.,
einer christlichen Non-Profit-
Sportorganisation.



Infos

SUPPORT

SRS e.V.
IBAN: DE84 5739 1800 0070 0834 77
BIC: GENODE51WW1 [Westerwald Bank eG]
Verwendungszweck: Spende UNBOUND

SRS e.V., Im Sportzentrum 2, 57610 Altenkirchen

UNBOUND
SRS ACTIONSPORTS